

国土交通省総合政策局
建設統計室
平成26年1月31日(金)公表

建築着工統計調査報告

平成25年12月分

平成26年1月分は2月28日(金)公表予定

※問い合わせ先

国土交通省総合政策局建設統計室

電話	03-5253-8111
担当	山下 (課長補佐) 28-621
	梅田 (係長) 28-625
	木村 (係員) 28-626
	堀江 (係員) 28-627

この統計調査報告の概要は、国土交通省ホームページでもご覧いただけます。

http://www.mlit.go.jp/statistics/details/jutaku_list.html

平成 25 年 1 2 月の新設住宅着工戸数 (概 要)

1 2 月の住宅着工は、持家、貸家、分譲住宅ともに増加したため、全体で増加となった。

1. 総戸数

- 新設住宅着工戸数は 89,578 戸。
 - ・前年同月比 18.0%増, 16か月連続の増加。
- 新設住宅着工床面積は 7,788千㎡。
 - ・前年同月比 17.1%増, 16か月連続の増加。
- 季節調整済年率換算値では 1,055千戸。

2. 利用関係別戸数

①持家

- 持家は 31,858 戸 (前年同月比 19.1%増, 16か月連続の増加)
 - ・民間資金による持家は 28,743 戸 (同 23.4%増, 16か月連続の増加)
 - ・公的資金による持家は 3,115 戸 (同 9.8%減, 8か月連続の減少)

公的資金による持家は減少したが、民間資金による持家が増加したため、持家全体で増加となった。

②貸家

- 貸家は 35,634 戸 (前年同月比 29.8%増, 10か月連続の増加)
 - ・民間資金による貸家は 32,177 戸 (同 31.4%増, 10か月連続の増加)
 - ・公的資金による貸家は 3,457 戸 (同 16.8%増, 4か月連続の増加)

民間資金による貸家が増加し、公的資金による貸家も増加したため、貸家全体で増加となった。

③分譲住宅

- 分譲住宅は 21,902 戸 (前年同月比 2.1%増, 3か月ぶりの増加)
 - ・マンションは 9,736 戸 (同 7.4%減, 3か月連続の減少)
 - ・一戸建住宅は 12,026 戸 (同 10.8%増, 16か月連続の増加)

マンションは減少したが、一戸建住宅が増加したため、分譲住宅全体で増加となった。

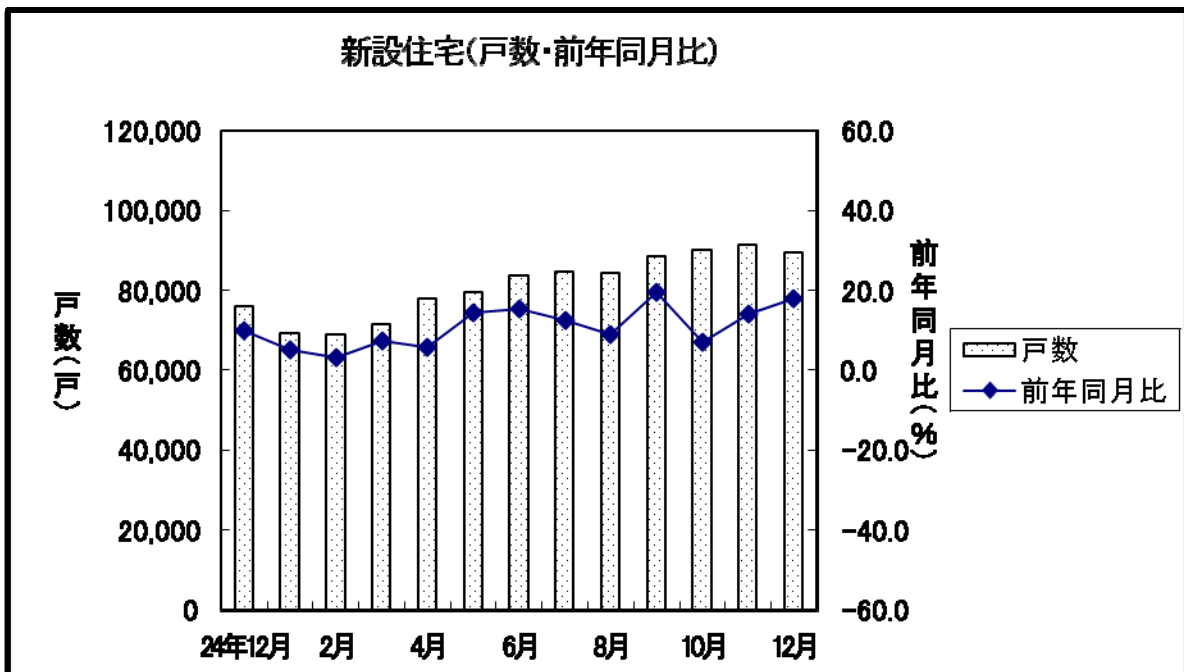
3. 地域別戸数

- 首都圏 総戸数（前年同月比 10.6%増）
 持家（同 14.4%増）、貸家（同 27.4%増）、
 分譲住宅（同 5.5%減）
 うちマンション（同 18.7%減）、うち一戸建住宅（同 8.6%増）
- 中部圏 総戸数（前年同月比 11.5%増）
 持家（同 15.0%増）、貸家（同 10.1%増）、
 分譲住宅（同 12.0%増）
 うちマンション（同 40.8%増）、うち一戸建住宅（同 1.4%増）
- 近畿圏 総戸数（前年同月比 33.1%増）
 持家（同 22.5%増）、貸家（同 49.2%増）、
 分譲住宅（同 28.5%増）
 うちマンション（同 47.8%増）、うち一戸建住宅（同 13.5%増）
- その他地域 総戸数（前年同月比 20.9%増）
 持家（同 21.7%増）、貸家（同 30.8%増）、
 分譲住宅（同 7.1%減）
 うちマンション（同 32.7%減）、うち一戸建住宅（同 18.5%増）

4. その他

○建築工法別

- ・プレハブは、14,490戸（前年同月比 22.2%増、16か月連続の増加）
- ・ツーバイフォーは、11,209戸（前年同月比 9.3%増、16か月連続の増加）



新設住宅着工・利用関係別戸数, 床面積

(単位:戸, 千㎡, %)

	新設住宅着工戸数, 床面積												季節調整値 年率 (千戸)
	総計	床面積		持家	貸家		給与住宅	分譲住宅					
		前年比	前年比		前年比	前年比		前年比	前年比				
平成15年度	1,173,649	2.5	104,945	1.5	373,015	2.1	458,708	0.9	8,101	-15.1	333,825	5.6	
16	1,193,038	1.7	105,531	0.6	367,233	-1.6	467,348	1.9	9,413	16.2	349,044	4.6	
17	1,249,366	4.7	106,651	1.1	352,577	-4.0	517,999	10.8	8,515	-9.5	370,275	6.1	
18	1,285,246	2.9	108,647	1.9	355,700	0.9	537,943	3.9	9,100	6.9	382,503	3.3	
19	1,035,598	-19.4	88,360	-18.7	311,800	-12.3	430,855	-19.9	10,311	13.3	282,632	-26.1	
20	1,039,214	0.3	86,344	-2.3	310,670	-0.4	444,848	3.2	11,089	7.5	272,607	-3.5	
21	775,277	-25.4	67,755	-21.5	286,993	-7.6	311,463	-30.0	13,231	19.3	163,590	-40.0	
22	819,020	5.6	73,876	9.0	308,517	7.5	291,840	-6.3	6,580	-50.3	212,083	29.6	
23	841,246	2.7	75,748	2.5	304,822	-1.2	289,762	-0.7	7,576	15.1	239,086	12.7	
24	893,002	6.2	79,413	4.8	316,532	3.8	320,891	10.7	5,919	-21.9	249,660	4.4	
24. 1-24. 12	882,797	5.8	78,413	4.1	311,589	2.0	318,521	11.4	5,877	-27.3	246,810	5.2	
25. 1-25. 12	980,025	11.0	87,210	11.2	354,772	13.9	356,263	11.8	5,059	-13.9	263,931	6.9	
24. 4-24. 12	683,288	6.5	60,842	4.6	245,105	2.8	247,999	13.1	4,740	-26.4	185,444	4.3	
25. 4-25. 12	770,311	12.7	68,639	12.8	283,345	15.6	283,371	14.3	3,880	-18.1	199,715	7.7	
24年 12月	75,944	10.0	6,649	8.4	26,748	9.2	27,451	11.2	301	-18.6	21,444	9.8	890
25年 1月	69,289	5.0	6,114	7.2	23,561	8.6	24,649	1.6	285	25.0	20,794	5.0	879
2	68,969	3.0	6,149	3.5	22,987	2.3	22,257	-2.4	487	35.3	23,238	9.1	913
3	71,456	7.3	6,309	6.4	24,879	11.4	25,986	10.7	407	-25.9	20,184	-0.3	919
4	77,894	5.8	6,977	6.4	28,357	17.5	27,842	7.8	307	-57.2	21,388	-6.9	938
5	79,751	14.5	7,177	13.0	28,902	13.5	26,614	11.6	324	-51.9	23,911	21.7	1,026
6	83,704	15.3	7,536	15.3	30,699	13.8	30,504	13.1	472	-47.3	22,029	24.3	975
7	84,801	12.4	7,615	11.2	31,475	11.1	31,012	19.4	610	-1.5	21,704	6.0	977
8	84,343	8.8	7,598	9.9	31,379	11.2	29,548	7.0	374	-16.5	23,042	8.5	966
9	88,539	19.4	7,850	18.1	32,128	14.2	31,892	21.5	551	42.0	23,968	23.5	1,028
10	90,226	7.1	7,995	9.4	33,967	17.6	35,059	3.3	698	97.2	20,502	-2.7	1,030
11	91,475	14.1	8,109	15.2	34,580	22.6	35,266	17.1	360	4.7	21,269	-1.0	1,037
12	89,578	18.0	7,788	17.1	31,858	19.1	35,634	29.8	184	-38.9	21,902	2.1	1,055

資料3

マンション、分譲一戸建、プレハブ、ツーバイフォー、着工戸数

(単位:戸, %)

	分譲住宅				プレハブ				ツーバイフォー	
	マンション		分譲に占める割合	一戸建		前年比	新設に占める割合	前年比	前年比	
	前年比	前年比								
平成15年度	202,376	2.0	60.6	129,327	11.9	158,929	-1.7	13.5	83,920	6.0
16	207,442	2.5	59.4	139,430	7.8	159,945	0.6	13.4	91,327	8.8
17	230,674	11.2	62.3	137,815	-1.2	156,581	-2.1	12.5	97,670	6.9
18	241,826	4.8	63.2	138,394	0.4	159,544	1.9	12.4	105,824	8.3
19	159,694	-34.0	56.5	121,163	-12.5	146,605	-8.1	14.2	99,439	-6.0
20	164,597	3.1	60.4	106,609	-12.0	148,592	1.4	14.3	104,279	4.9
21	67,382	-59.1	41.2	95,294	-10.6	124,361	-16.3	16.0	92,883	-10.9
22	97,757	45.1	46.1	113,427	19.0	125,702	1.1	15.3	97,437	4.9
23	120,092	22.8	50.2	117,979	4.0	128,216	2.0	15.2	98,680	1.3
24	124,027	3.3	49.7	124,536	5.6	134,087	4.6	15.0	110,459	11.9
24. 1-24. 12	123,203	5.5	49.9	122,590	5.0	132,244	4.3	15.0	107,487	9.4
25. 1-25. 12	127,599	3.6	48.3	134,888	10.0	146,402	10.7	14.9	120,111	11.7
24. 4-24. 12	91,341	3.5	49.3	93,326	5.2	103,056	4.1	15.1	85,616	11.5
25. 4-25. 12	94,913	3.9	47.5	103,678	11.1	115,371	11.9	15.0	95,268	11.3
24年 12月	10,516	14.5	49.0	10,858	5.8	11,856	6.8	15.6	10,258	10.5
25年 1月	10,067	-1.0	48.4	10,561	10.1	11,710	5.4	16.9	8,158	9.7
2	13,043	15.9	56.1	10,154	1.9	9,801	2.3	14.2	7,296	8.5
3	9,576	-8.3	47.4	10,495	8.2	9,520	12.0	13.3	9,389	21.8
4	10,718	-22.0	50.1	10,559	15.4	10,525	11.8	13.5	9,912	25.9
5	12,893	33.1	53.9	10,881	10.1	11,101	5.4	13.9	8,658	10.5
6	10,274	46.0	46.6	11,651	9.4	13,394	16.2	16.0	11,171	29.1
7	10,320	4.0	47.5	11,305	8.4	13,871	13.6	16.4	9,939	8.5
8	10,929	6.0	47.4	11,983	11.3	12,184	7.2	14.4	10,135	4.9
9	12,497	35.6	52.1	11,396	12.4	12,545	13.8	14.2	10,665	12.1
10	8,509	-17.7	41.5	11,766	10.4	12,929	3.1	14.3	11,680	4.7
11	9,037	-14.6	42.5	12,111	12.1	14,332	13.8	15.7	11,899	3.5
12	9,736	-7.4	44.5	12,026	10.8	14,490	22.2	16.2	11,209	9.3

注)マンション (利用関係……分譲住宅, 建て方……共同住宅, 構造……鉄骨鉄筋コンクリート造, 鉄筋コンクリート造, 鉄骨造)
一戸建 (利用関係……分譲住宅, 建て方……一戸建)

	三大都市圏計		首都圏										中部圏									
	総数	前年比	総数	前年比	埼玉県		千葉県		東京都		神奈川県		総数	前年比	岐阜県		静岡県		愛知県		三重県	
					戸数	前年比	戸数	前年比	戸数	前年比	戸数	前年比			戸数	前年比	戸数	前年比	戸数	前年比	戸数	前年比
平成23年度	100,177	19.1	69,190	20.4	7,451	69.2	3,718	-9.4	42,865	17.4	15,156	21.7	7,462	0.7	103	-70.7	1,691	44.7	5,600	-0.4	68	-74.6
平成24年度	103,053	2.9	71,594	3.5	7,349	-1.4	6,480	74.3	45,166	5.4	12,599	-16.9	6,809	-8.8	315	205.8	777	-54.1	5,482	-2.1	235	245.6
24.1-24.12	103,146	5.5	70,544	2.4	6,949	6.3	7,114	124.6	45,131	8.4	11,350	-35.3	7,195	-0.6	282	452.9	1,100	-26.0	5,578	-0.3	235	113.6
25.1-25.12	103,807	0.6	68,047	-3.5	6,511	-6.3	3,914	-45.0	41,995	-6.9	15,627	37.7	7,808	8.5	278	-1.4	1,131	2.8	6,399	14.7	0	-100.0
24.4-24.12	76,352	4.0	53,466	2.6	4,854	-9.4	6,140	123.8	33,603	7.2	8,869	-30.0	4,906	-5.2	200	852.4	599	-49.7	3,872	-0.6	235	245.6
25.4-25.12	77,106	1.0	49,919	-6.6	4,016	-17.3	3,574	-41.8	30,432	-9.4	11,897	34.1	5,905	20.4	163	-18.5	953	59.1	4,789	23.7	0	-100.0
平成24年12月	8,302	9.1	6,004	25.5	1,169	78.5	864	319.4	3,368	22.3	603	-48.5	503	89.1	23	-	45	-	435	63.5	0	-
平成25年1月	8,508	2.4	5,972	13.2	774	75.5	190	-45.2	3,759	7.5	1,249	26.2	577	23.0	0	-100.0	0	-	577	34.5	0	-
2月	11,017	14.8	7,410	6.6	1,480	58.1	150	-74.3	4,182	-4.2	1,598	49.9	924	10.3	115	173.8	178	-42.8	631	30.1	0	-
3月	7,176	-19.3	4,746	-2.2	241	-66.4	0	-100.0	3,622	-1.2	883	107.8	402	-59.1	0	-	0	-100.0	402	-49.2	0	-
4月	8,703	-25.6	5,860	-18.5	390	-28.4	623	-64.2	3,607	-9.2	1,240	32.2	719	104.3	67	-	80	-3.6	572	171.1	0	-100.0
5月	10,840	31.1	8,552	34.0	759	143.3	562	244.8	4,323	2.2	2,908	73.2	384	4.6	81	-	38	-	265	-27.8	0	-
6月	8,569	47.1	4,983	16.2	408	142.9	525	-5.1	2,883	-6.5	1,167	142.1	818	77.1	9	-25.0	67	13.6	742	89.8	0	-
7月	7,513	-13.9	4,517	-31.3	627	238.9	526	54.7	2,762	-37.3	602	-63.5	527	78.6	0	-	231	463.4	296	16.5	0	-
8月	8,669	-7.9	6,201	2.9	318	-68.0	252	6.3	4,274	11.6	1,357	40.6	849	-5.5	0	-100.0	20	-	829	10.2	0	-100.0
9月	9,770	35.1	6,295	21.4	321	-40.8	381	-44.4	4,109	19.1	1,484	191.6	745	7.8	0	-100.0	28	-50.9	717	30.4	0	-
10月	6,675	-22.1	3,839	-29.4	624	-15.2	106	-83.2	2,488	-29.7	621	16.5	393	-60.4	0	-	0	-100.0	393	-46.5	0	-100.0
11月	8,122	-2.2	4,788	-24.8	355	75.7	217	-76.6	2,827	-24.2	1,389	-8.1	762	120.9	6	-81.3	286	221.3	470	165.5	0	-100.0
12月	8,245	-0.7	4,884	-18.7	214	-81.7	382	-55.8	3,159	-6.2	1,129	87.2	708	40.8	0	-100.0	203	351.1	505	16.1	0	-

	近畿圏												その他の地域			
	総数	前年比	滋賀県		京都府		大阪府		兵庫県		奈良県		和歌山県		総数	前年比
			戸数	前年比	戸数	前年比	戸数	前年比	戸数	前年比	戸数	前年比	戸数	前年比		
平成23年度	23,525	22.6	598	-1.3	2,054	74.7	13,718	7.4	6,436	52.0	719	79.8	0	-	19,915	45.6
平成24年度	24,650	4.8	675	12.9	2,196	6.9	15,326	11.7	5,591	-13.1	678	-5.7	184	-	20,974	5.3
24.1-24.12	25,407	17.3	707	43.4	2,209	27.4	15,533	21.2	5,965	-2.1	868	64.4	125	-	20,057	5.8
25.1-25.12	27,952	10.0	879	24.3	2,876	30.2	16,625	7.0	6,628	11.1	732	-15.7	212	69.6	23,792	18.6
24.4-24.12	17,980	11.7	504	27.6	1,613	10.6	11,011	19.7	4,154	-10.2	573	35.1	125	-	14,989	1.0
25.4-25.12	21,282	18.4	708	40.5	2,293	42.2	12,310	11.8	5,191	25.0	627	9.4	153	22.4	17,807	18.8
平成24年12月	1,795	-29.8	52	-50.0	171	35.7	822	-8.0	529	-53.2	221	-27.5	0	-	2,214	40.7
平成25年1月	1,959	-23.6	58	-62.1	36	-76.2	1,297	-19.4	463	-15.7	105	2.9	0	-	1,559	-16.1
2月	2,683	48.2	48	-4.0	193	3.2	1,758	67.7	625	87.7	0	-100.0	59	-	2,026	22.4
3月	2,028	-33.6	65	-	354	37.2	1,260	-32.4	349	-62.4	0	-	0	-	2,400	54.4
4月	2,124	-48.9	53	12.8	241	38.5	1,386	-58.3	423	3.9	21	-88.2	0	-100.0	2,015	-0.7
5月	1,904	25.3	47	-48.9	26	-86.9	1,082	74.5	538	7.0	141	127.4	70	59.1	2,053	44.8
6月	2,768	157.2	0	-	327	35.1	1,828	263.4	401	21.1	212	-	0	-	1,705	40.9
7月	2,469	32.8	0	-	136	22.5	1,885	69.5	404	-36.5	0	-	44	-	2,807	135.9
8月	1,619	-34.9	219	0.5	270	196.7	715	-59.0	415	-4.8	0	-	0	-	2,260	151.7
9月	2,730	101.6	353	460.3	72	-5.3	1,904	115.9	265	-20.4	97	-	39	-	2,727	37.2
10月	2,443	13.9	36	-	336	12.4	1,188	-9.5	727	76.0	156	143.8	0	-100.0	1,834	4.2
11月	2,572	62.2	0	-100.0	210	-16.0	1,461	111.7	901	59.2	0	-100.0	0	-	915	-59.9
12月	2,653	47.8	0	-100.0	675	294.7	861	4.7	1,117	111.2	0	-100.0	0	-	1,491	-32.7

* マンション：利用関係…分譲住宅、建て方…共同住宅、構造…鉄骨鉄筋コンクリート造・鉄筋コンクリート造・鉄骨造

	首都圏								中部圏							
	総数		持家		貸家		分譲		総数		持家		貸家		分譲	
	前年比	前年比	前年比	前年比	前年比	前年比	前年比	前年比	前年比	前年比	前年比	前年比	前年比	前年比	前年比	
平成17年度	432,005	3.1	77,695	-5.7	158,748	8.1	193,890	3.8	148,842	9.7	53,780	-4.9	68,573	21.1	25,207	15.7
18	431,200	-0.2	76,640	-1.4	160,097	0.8	191,734	-1.1	162,564	9.2	56,379	4.8	77,984	13.7	26,383	4.7
19	338,286	-21.5	66,559	-13.2	127,019	-20.7	141,081	-26.4	144,072	-11.4	51,416	-8.8	66,144	-15.2	24,899	-5.6
20	359,134	6.2	69,715	4.7	146,898	15.7	138,791	-1.6	144,148	0.1	51,315	-0.2	66,865	1.1	24,759	-0.6
21	265,921	-26.0	68,696	-1.5	112,486	-23.4	79,530	-42.7	102,279	-29.0	46,461	-9.5	40,020	-40.1	15,286	-38.3
22	293,732	10.5	71,799	4.5	106,959	-4.9	113,728	43.0	104,678	2.3	50,844	9.4	33,435	-16.5	19,567	28.0
23	306,540	4.4	68,490	-4.6	107,011	0.0	127,606	12.2	100,207	-4.3	48,643	-4.3	29,727	-11.1	21,022	7.4
24	316,191	3.1	70,153	2.4	112,695	5.3	131,659	3.2	103,164	3.0	49,391	1.5	31,438	5.8	21,728	3.4
24年 12月	26,455	14.1	5,909	10.6	9,421	15.4	11,086	15.0	9,123	11.9	4,211	6.7	2,939	10.4	1,848	23.0
25年 1月	26,665	10.5	5,908	16.0	9,392	3.9	11,285	13.6	8,606	14.5	4,057	18.7	2,636	7.2	1,889	17.5
2	25,513	-3.2	5,353	0.9	7,755	-13.4	12,314	2.7	8,469	6.5	3,887	5.3	2,323	3.4	2,165	10.2
3	23,641	1.8	5,115	-0.7	8,853	8.9	9,559	-1.4	8,663	4.8	3,976	14.8	3,022	16.1	1,655	-20.2
4	27,430	7.9	6,083	22.0	10,065	15.0	11,226	-2.6	8,617	12.2	4,196	19.0	2,544	-6.5	1,864	31.8
5	29,127	13.6	5,717	6.7	9,601	6.3	13,776	23.6	8,359	8.6	4,390	13.0	2,254	5.3	1,689	11.3
6	27,667	10.7	6,592	7.9	10,341	13.4	10,564	11.1	10,878	32.6	4,735	14.4	3,649	56.5	2,393	39.2
7	28,025	5.2	6,707	9.8	11,195	28.7	9,810	-15.1	10,209	21.4	5,063	16.7	3,016	17.6	2,082	41.2
8	29,466	3.2	6,808	5.0	10,711	3.4	11,885	2.8	10,353	13.1	4,686	8.9	3,256	22.7	2,391	12.4
9	28,987	10.7	6,673	6.1	10,602	9.5	11,552	14.4	10,081	25.6	4,904	19.3	2,890	34.6	2,243	27.9
10	27,566	-1.8	6,854	11.2	10,855	-2.6	9,445	-11.2	10,770	7.0	5,241	15.4	3,589	14.8	1,917	-18.9
11	30,315	6.8	7,231	13.6	12,264	17.0	10,751	-5.7	10,629	17.3	5,365	21.6	3,132	10.5	2,118	17.7
12	29,259	10.6	6,757	14.4	12,001	27.4	10,479	-5.5	10,174	11.5	4,842	15.0	3,235	10.1	2,070	12.0

	近畿圏								その他							
	総数		持家		貸家		分譲		総数		持家		貸家		分譲	
	前年比	前年比	前年比	前年比	前年比	前年比	前年比	前年比	前年比	前年比	前年比	前年比	前年比	前年比	前年比	
平成17年度	199,855	8.6	46,560	-4.9	71,825	21.8	79,643	6.5	468,664	3.2	174,542	-2.7	218,853	6.8	71,535	9.0
18	208,026	4.1	44,829	-3.7	77,862	8.4	84,239	5.8	483,456	3.2	177,852	1.9	222,000	1.4	80,147	12.0
19	160,494	-22.8	38,259	-14.7	58,780	-24.5	62,117	-26.3	392,746	-18.8	155,566	-12.5	178,912	-19.4	54,535	-32.0
20	156,905	-2.2	38,492	0.6	60,183	2.4	56,135	-9.6	379,027	-3.5	151,148	-2.8	170,902	-4.5	52,922	-3.0
21	120,601	-23.1	36,462	-5.3	40,160	-33.3	40,297	-28.2	286,476	-24.4	135,374	-10.4	118,797	-30.5	28,477	-46.2
22	124,572	3.3	38,556	5.7	40,243	0.2	44,610	10.7	296,038	3.3	147,318	8.8	111,203	-6.4	34,178	20.0
23	127,301	2.2	37,191	-3.5	40,659	1.0	48,564	8.9	307,198	3.8	150,498	2.2	112,365	1.0	41,894	22.6
24	131,704	3.5	38,091	2.4	42,826	5.3	49,899	2.7	341,943	11.3	158,897	5.6	133,932	19.2	46,374	10.7
24年 12月	11,075	-1.8	3,371	9.4	3,580	7.5	4,066	-13.6	29,291	10.7	13,257	9.3	11,511	9.4	4,444	21.2
25年 1月	10,112	-6.9	2,791	-1.5	3,445	0.9	3,849	-16.4	23,906	1.8	10,805	4.5	9,176	-1.8	3,771	2.6
2	11,063	15.5	3,022	9.0	3,499	10.8	4,506	23.9	23,924	3.8	10,725	0.3	8,680	2.8	4,253	14.6
3	10,895	-6.2	3,140	13.8	3,505	-7.1	4,140	-18.0	28,257	20.3	12,648	15.4	10,606	18.3	4,830	40.8
4	10,626	-17.8	3,216	10.4	3,287	-13.4	4,048	-34.8	31,221	13.1	14,862	16.9	11,946	13.2	4,250	11.2
5	12,403	30.6	3,448	17.7	4,759	67.8	4,145	17.0	29,862	11.5	15,347	15.5	10,000	1.5	4,301	25.0
6	12,215	12.6	3,590	8.8	3,559	-13.1	4,997	52.6	32,944	15.5	15,782	17.6	12,955	13.4	4,075	26.6
7	12,622	14.7	3,683	10.4	4,204	21.3	4,709	14.7	33,945	15.6	16,022	10.1	12,597	11.9	5,103	52.4
8	11,537	-1.2	3,634	12.8	3,902	3.1	3,907	-15.5	32,987	17.3	16,251	14.5	11,679	8.0	4,859	66.5
9	13,606	35.2	3,712	14.1	4,783	49.6	5,052	44.4	35,865	20.0	16,839	16.3	13,617	21.3	5,121	26.2
10	14,873	19.7	4,069	15.0	5,911	28.1	4,786	12.3	37,017	9.9	17,803	21.5	14,704	-2.3	4,354	14.4
11	13,938	37.9	4,370	33.5	4,538	50.9	4,960	30.0	36,593	12.3	17,614	24.3	15,332	11.2	3,440	-22.9
12	14,737	33.1	4,130	22.5	5,340	49.2	5,224	28.5	35,408	20.9	16,129	21.7	15,058	30.8	4,129	-7.1

平成25年12月の建築物の着工床面積（概要）

〔民間非居住建築物〕

事務所は増加したが、店舗、工場、倉庫が減少したため、全体で減少となった。

1. 全建築物の着工床面積は、1,264万㎡、前年同月比 10.0%増。（11月は 13.9%増）

○16か月連続の増加。

○公共の建築主は 70万㎡（前年同月比 11.4%増、2か月連続の増加）

○民間の建築主は 1,194万㎡（同 9.9%増、16か月連続の増加）

2. 民間建築主

○居住用は 800万㎡（前年同月比 16.5%増、17か月連続の増加）

○非居住用は 394万㎡（同 1.4%減、11か月ぶりの減少）

① 用途別

・ 鉱業、採石業、砂利採取業、建設業用は	8万㎡	（前年同月比	25.1%増）
・ 製造業用は	90万㎡	（同	44.7%増）
・ 情報通信業用は	2万㎡	（同	45.4%減）
・ 卸売業、小売業用は	72万㎡	（同	19.2%減）
・ 金融業、保険業用は	6万㎡	（同	179.1%増）
・ 不動産業用は	18万㎡	（同	27.3%増）
・ 宿泊業、飲食サービス業用は	12万㎡	（同	35.3%増）
・ 医療、福祉用は	87万㎡	（同	12.8%増）
・ その他のサービス業用は	43万㎡	（同	41.2%増）

② 使途別

・ 事務所は	39万㎡	（前年同月比	57.0%増、2か月連続の増加）
・ 店舗は	63万㎡	（同	7.8%減、2か月連続の減少）
・ 工場は	73万㎡	（同	12.9%減、4か月ぶりの減少）
・ 倉庫は	49万㎡	（同	26.6%減、先月の増加から再びの減少）

着工建築物用途別・使途別床面積の推移（民間建築主）

（単位：棟、千㎡、％）

	非居住計（民間）			[使 途 別]												[用 途 別]								
	棟 数		床 面 積	事 務 所		店 舗		工 場		倉 庫		鉱業、採石業、砂利採取業、建設業用			製造業用			情報通信用						
				棟 数	床 面 積	棟 数	床 面 積	棟 数	床 面 積	棟 数	床 面 積	棟 数	床 面 積	棟 数	床 面 積	棟 数	床 面 積	棟 数	床 面 積					
		前年比		前年比		前年比		前年比		前年比		前年比		前年比		前年比		前年比						
平成17年度	100,101	65,495	3.8	14,803	6,893	-4.4	12,697	12,466	9.7	14,048	14,135	6.8	19,095	8,991	16.3	4,909	1,203	1.8	18,429	15,881	16.6	1,017	638	11.8
18	102,233	65,920	0.6	15,392	7,064	2.5	12,531	11,280	-9.5	14,849	15,375	8.8	18,927	9,789	8.9	5,195	1,489	23.8	20,118	17,437	9.8	1,022	469	-26.5
19	83,517	57,865	-12.2	12,487	6,696	-5.2	10,272	12,955	14.9	11,217	12,009	-21.9	15,437	7,915	-19.1	4,279	1,165	-21.7	15,473	13,524	-22.4	870	566	20.7
20	78,153	53,454	-7.6	11,204	7,688	14.8	9,497	8,249	-36.3	10,354	12,579	4.7	13,982	7,554	-4.6	3,484	988	-15.2	14,946	14,290	5.7	876	746	31.8
21	61,829	34,859	-34.8	8,005	6,366	-17.2	7,783	5,504	-33.3	6,004	5,446	-56.7	10,710	3,990	-47.2	2,690	674	-31.8	7,883	6,200	-56.6	658	279	-62.7
22	65,833	37,403	7.3	8,457	4,658	-26.8	7,418	5,727	4.1	6,619	6,405	17.6	11,252	4,234	6.1	2,546	593	-11.9	9,073	6,670	7.6	583	429	54.1
23	67,717	40,502	8.3	8,746	5,039	8.2	8,345	5,173	-9.7	7,220	7,168	11.9	11,397	5,361	26.6	2,629	710	19.8	10,056	7,905	18.5	542	590	37.6
24	73,078	44,559	10.0	9,503	5,315	5.5	9,619	7,403	43.1	7,602	8,203	14.4	12,493	6,248	16.6	3,245	727	2.4	10,456	7,762	-1.8	548	344	-41.7
24.1-24.12	72,784	42,857	7.2	9,429	5,288	10.8	9,573	6,559	22.8	7,750	8,056	21.2	12,471	5,958	12.1	13,864	8,798	9.8	17,385	11,114	22.6	13,773	7,379	-6.2
25.1-25.12	75,054	47,897	11.8	9,705	5,332	0.8	9,916	8,291	26.4	7,445	8,199	1.8	12,667	6,591	10.6	13,428	9,010	2.4	17,748	13,650	22.8	14,842	8,205	11.2
24.4-24.12	56,619	33,143	7.7	7,252	3,837	6.9	7,466	5,397	34.6	5,926	6,149	16.9	9,800	4,733	14.4	10,606	6,435	1.0	13,581	8,754	29.1	10,771	5,606	-4.9
25.4-25.12	58,595	36,481	10.1	7,454	3,854	0.5	7,763	6,285	16.5	5,769	6,145	-0.1	9,974	5,075	7.2	10,233	6,846	6.4	13,788	10,161	16.1	11,714	6,403	14.2
24年12月	6,199	3,995	21.0	779	246	-42.3	814	679	26.7	599	840	50.2	985	670	31.3	302	63	23.6	830	621	12.7	42	45	-11.4
25年1月	5,476	3,424	-2.8	751	383	-50.4	789	508	14.4	620	789	15.7	909	515	59.5	242	51	31.7	820	759	-7.1	47	17	-79.8
2	5,300	3,915	26.2	700	695	70.0	692	794	139.4	526	714	15.8	824	317	-29.1	251	62	-19.2	825	637	-3.8	39	39	382.2
3	5,683	4,077	32.0	800	400	47.8	672	703	82.4	530	551	-9.5	960	684	50.2	252	59	-1.9	781	577	-18.4	28	30	-4.5
4	5,884	4,284	26.5	799	419	-10.9	836	926	135.6	606	861	31.3	1,026	476	-10.9	307	95	67.3	758	603	-11.1	59	32	18.7
5	5,941	4,018	13.3	827	642	87.4	850	893	51.3	611	616	-8.5	1,066	580	-5.1	301	60	-28.2	791	657	8.1	39	18	-7.6
6	6,913	4,059	9.7	832	391	13.0	1,030	908	15.4	690	681	-4.8	1,227	481	-24.0	292	95	71.6	919	712	-5.9	65	32	-13.2
7	6,744	4,045	17.8	868	330	-22.4	947	809	47.3	692	723	21.6	1,146	691	66.4	283	74	-2.4	849	705	13.7	47	18	66.1
8	6,491	3,911	2.3	791	447	-11.2	849	506	-9.5	602	563	-37.7	1,186	617	44.8	283	64	7.1	847	578	-13.5	35	15	-22.4
9	6,684	4,363	8.8	855	412	-37.3	779	571	0.1	630	657	6.3	1,107	766	43.3	293	96	100.1	811	741	3.3	48	72	237.0
10	6,753	4,049	11.4	846	363	-34.3	824	540	14.9	619	729	16.9	1,046	444	-5.2	266	59	-12.7	777	634	11.7	34	20	-26.3
11	6,610	3,812	5.6	794	465	58.3	823	507	-36.7	649	584	11.3	1,038	529	19.8	278	69	58.5	830	579	4.8	50	32	-39.3
12	6,575	3,938	-1.4	842	386	57.0	825	626	-7.8	670	732	-12.9	1,132	492	-26.6	326	79	25.1	958	898	44.7	40	25	-45.4

（注）四捨五入の関係で一致しないことがある。

着工建築物用途別・用途別床面積の推移（民間建築主）

（単位：棟、千㎡、％）

	卸売業、小売業用			金融業、保険業用			不動産業用			宿泊業、飲食サービス業用			医療、福祉用			その他のサービス業用		
	棟数	床面積		棟数	床面積		棟数	床面積		棟数	床面積		棟数	床面積		棟数	床面積	
		前年比	前年比		前年比	前年比		前年比	前年比		前年比	前年比						
平成17年度	14,696	14,263	9.5	754	529	31.6	3,884	2,831	-12.6	5,736	2,406	15.2	9,628	7,642	-8.3	16,123	7,813	-4.4
18	14,815	12,861	-9.8	838	466	-11.9	4,011	2,729	-3.6	5,712	2,705	12.4	8,755	6,832	-10.6	17,039	8,022	2.7
19	12,542	14,291	11.1	618	717	53.8	3,005	2,708	-0.8	4,820	2,398	-11.4	7,674	5,550	-18.8	13,160	5,595	-30.3
20	11,719	10,091	-29.4	701	634	-11.6	2,656	3,213	18.6	4,482	2,415	0.7	7,156	4,675	-15.8	12,120	5,126	-8.4
21	9,495	6,608	-34.5	562	515	-18.7	1,801	3,008	-6.4	3,536	1,270	-47.4	6,436	4,204	-10.1	9,940	3,860	-24.7
22	8,748	6,595	-0.2	629	388	-24.7	2,080	2,199	-26.9	3,663	1,008	-20.6	9,635	7,880	87.5	9,957	3,807	-1.4
23	9,826	6,441	-2.3	591	477	22.8	2,166	1,822	-17.1	3,466	976	-3.3	10,970	9,742	23.6	9,508	3,210	-15.7
24	11,800	9,017	40.0	666	466	-2.2	2,248	2,184	19.8	3,815	1,238	26.9	10,246	8,212	-15.7	10,468	3,657	13.9
24.1-24.12	10,658	7,123	21.4	629	527	36.8	1,984	1,890	16.7	3,509	1,028	14.4	9,263	7,506	-15.9	9,437	3,360	10.1
25.1-25.12	10,847	9,549	34.1	625	638	21.1	2,081	1,868	-1.1	3,726	1,261	22.7	10,459	8,944	19.2	10,116	3,672	9.3
24.4-24.12	8,144	5,639	29.7	469	357	24.5	1,398	1,263	19.5	2,760	813	20.2	6,715	5,230	-22.2	7,297	2,646	18.7
25.4-25.12	8,191	7,059	25.2	479	550	54.0	1,426	1,089	-13.8	2,977	924	13.6	7,955	6,731	28.7	7,824	2,965	12.1
24年12月	1,000	889	45.9	51	21	5.1	195	141	1.4	306	88	3.3	1,027	769	2.9	879	304	14.2
25年1月	941	640	15.9	38	28	-19.4	199	169	-62.9	256	115	84.1	822	583	-11.2	740	228	-10.1
2	845	912	86.5	53	22	-79.3	209	511	555.8	246	83	23.3	844	762	2.2	743	182	-15.7
3	870	937	111.8	55	38	32.5	247	100	7.3	247	139	64.2	838	868	-0.7	809	297	21.0
4	963	1,194	149.7	49	45	-48.2	167	83	-37.9	347	134	39.6	846	722	17.4	875	326	-13.5
5	965	1,054	37.0	51	208	953.7	185	224	52.1	414	113	16.8	770	604	13.7	957	413	35.2
6	1,181	1,032	16.0	66	72	-24.0	199	85	12.1	348	97	32.4	844	742	45.1	1,082	337	-10.6
7	1,128	984	51.5	70	25	-3.9	232	164	-29.2	403	92	-10.3	878	705	13.8	1,087	340	3.8
8	967	612	-11.9	47	47	42.1	150	177	-26.8	443	123	-12.9	998	968	56.5	926	352	1.0
9	949	825	25.3	52	56	101.4	167	79	-44.1	361	121	1.0	1,145	987	24.4	1,034	573	60.1
10	1,020	694	12.1	67	37	-15.6	174	44	-81.7	324	122	16.0	1,221	1,044	43.2	1,004	349	27.7
11	1,018	664	-24.5	77	60	140.6	152	233	350.9	337	122	54.9	1,253	960	18.0	859	276	-1.3
12	1,053	718	-19.2	51	60	179.1	201	180	27.3	227	119	35.3	1,048	867	12.8	986	430	41.2

（注）四捨五入の関係で一致しないことがある。

建築着工統計調査報告

(平成25年12月分)

表1. 建築物：総括表

		床面積の合計			工事費予定額			
		千平方メートル	対前月比(%)	対前年同月比(%)	百万円	対前月比(%)	対前年同月比(%)	
建築物計		12,637	△ 3.3	10.0	2,238,932	△ 1.5	22.0	
建築 主 別	公共	697	△ 24.1	11.4	159,892	△ 26.0	29.3	
	国	78	△ 22.4	△ 40.5	18,362	1.0	△ 14.4	
	都道府県	165	△ 59.2	118.7	39,826	△ 63.4	164.3	
	市区町村	454	9.7	8.2	101,703	13.9	16.7	
	民間	11,940	△ 1.7	9.9	2,079,040	1.1	21.5	
	会社	5,222	4.9	△ 1.0	858,748	11.9	17.6	
	会社でない団体	1,083	3.5	19.9	233,548	6.8	33.3	
	個人	5,635	△ 7.9	20.2	986,744	△ 7.8	22.5	
	用途	居住用	8,146	△ 4.0	17.2	1,424,440	△ 3.3	20.9
		居住専用	7,825	△ 4.4	16.7	1,358,098	△ 3.8	19.5
居住産業併用		322	7.0	32.1	66,342	7.7	58.8	
非居住用		4,491	△ 1.9	△ 1.1	814,492	1.9	24.1	
農林水産業用		150	25.0	8.3	12,735	14.4	11.7	
鉱業、採石業、砂利採取業、建設業用		80	15.4	27.1	10,311	21.8	43.7	
製造業用		899	54.8	44.7	151,025	91.7	91.9	
電気・ガス・熱供給・水道業用		37	17.8	17.6	6,553	4.6	1.6	
情報通信業用		25	△ 22.9	△ 48.4	3,807	△ 47.0	△ 31.8	
運輸業用		157	△ 51.4	△ 69.9	31,420	0.4	△ 35.6	
卸売業、小売業用		720	8.0	△ 20.1	95,438	9.1	△ 5.6	
金融業、保険業用		60	△ 1.5	179.1	19,360	6.1	233.1	
不動産業用		180	△ 23.1	27.4	21,767	△ 20.0	77.8	
宿泊業、飲食サービス業用		119	△ 3.5	36.0	27,361	17.9	62.2	
教育、学習支援業用		346	△ 19.0	△ 28.7	78,288	△ 7.8	△ 14.6	
医療、福祉用		964	△ 1.7	21.0	202,608	1.4	36.9	
その他のサービス業用		450	△ 30.3	23.8	80,587	△ 47.5	34.6	
構造 別	木造	5,645	△ 7.2	18.1	904,924	△ 8.1	19.9	
	非木造	6,992	0.1	4.2	1,334,007	3.5	23.5	
	鉄骨鉄筋コンクリート造	219	△ 57.1	22.1	70,021	△ 47.3	193.0	
	鉄筋コンクリート造	2,348	10.7	△ 4.3	506,512	13.9	11.2	
	鉄骨造	4,353	1.8	8.4	748,596	6.5	25.8	
	コンクリートブロック造	18	157.5	209.4	3,545	223.2	285.6	
	その他	54	△ 20.2	△ 2.9	5,333	△ 20.0	15.7	

表2. 建築物：建築主別、用途別 床面積の合計（千平方メートル）

用途別	建築主別		公		共		民		間	
	千平方メートル	対前年同月比(%)	計	対前年同月比(%)	計	対前年同月比(%)	計	対前年同月比(%)	計	対前年同月比(%)
合計	12,637	10.0	697	11.4	11,940	9.9				
居住用	8,146	17.2	144	77.3	8,002	16.5				
居住専用	7,825	16.7	141	74.8	7,684	16.0				
居住産業併用	322	32.1	4	290.6	318	31.1				
非居住用	4,491	△ 1.1	553	1.5	3,938	△ 1.4				
農林水産業用	150	8.3	15	347.2	135	△ 0.1				
鉱業、採石業、砂利採取業、建設業用	80	27.1	1	-	79	25.1				
製造業用	899	44.7	1	33.2	898	44.7				
電気・ガス・熱供給・水道業用	37	17.6	3	85.1	34	13.4				
情報通信用	25	△ 48.4	0	△ 97.2	25	△ 45.4				
運輸業用	157	△ 69.9	1	45.9	155	△ 70.1				
卸売業、小売業用	720	△ 20.1	2	△ 82.4	718	△ 19.2				
金融業、保険業用	60	179.1	0	-	60	179.1				
不動産業用	180	27.4	0	616.0	180	27.3				
宿泊業、飲食サービス業用	119	36.0	1	705.2	119	35.3				
教育、学習支援業用	346	△ 28.7	195	△ 11.5	151	△ 43.0				
医療、福祉用	964	21.0	97	243.3	867	12.8				
その他のサービス業用	450	23.8	20	△ 66.2	430	41.2				
公務用	181	3.0	175	0.8	6	185.3				
その他	123	△ 14.6	41	△ 2.4	82	△ 19.6				

表3. 建築物：構造別、用途別 床面積の合計（千平方メートル）

用途別	構造別		木		非木		造	
	千平方メートル	対前年同月比(%)	計	対前年同月比(%)	計	対前年同月比(%)	計	対前年同月比(%)
合計	12,637	10.0	5,645	18.1	6,992	4.2		
居住用	8,146	17.2	5,274	18.7	2,872	14.6		
居住専用	7,825	16.7	5,202	18.5	2,622	13.1		
居住産業併用	322	32.1	72	32.1	250	32.1		
非居住用	4,491	△ 1.1	371	10.1	4,120	△ 2.0		
農林水産業用	150	8.3	56	50.9	95	△ 7.1		
鉱業、採石業、砂利採取業、建設業用	80	27.1	14	△ 8.7	66	38.9		
製造業用	899	44.7	12	9.1	887	45.3		
電気・ガス・熱供給・水道業用	37	17.6	3	63.1	34	14.5		
情報通信用	25	△ 48.4	1	△ 66.2	24	△ 47.4		
運輸業用	157	△ 69.9	3	83.5	154	△ 70.4		
卸売業、小売業用	720	△ 20.1	22	11.6	698	△ 20.8		
金融業、保険業用	60	179.1	1	434.2	59	177.2		
不動産業用	180	27.4	9	△ 19.2	170	31.5		
宿泊業、飲食サービス業用	119	36.0	23	△ 6.0	96	52.2		
教育、学習支援業用	346	△ 28.7	22	12.0	325	△ 30.4		
医療、福祉用	964	21.0	136	6.4	828	23.8		
その他のサービス業用	450	23.8	39	6.3	411	25.7		
公務用	181	3.0	7	0.2	175	3.2		
その他	123	△ 14.6	23	12.1	100	△ 19.1		

表4. 新設住宅： 総括表

		戸 数			床 面 積 の 合 計		
		戸	対前月比(%)	対前年同月比(%)	千平方メートル	対前月比(%)	対前年同月比(%)
新設住宅計		89,578	△ 2.1	18.0	7,788	△ 4.0	17.1
建主 築別	公 共	1,983	7.0	59.5	137	9.3	80.1
	民 間	87,595	△ 2.3	17.3	7,651	△ 4.2	16.4
利 用 関 係 別	持 家	31,858	△ 7.9	19.1	3,933	△ 8.7	18.9
	貸 家	35,634	1.0	29.8	1,828	2.2	33.3
	給与住宅	184	△ 48.9	△ 38.9	20	△ 21.6	△ 4.8
	分譲住宅	21,902	3.0	2.1	2,006	0.9	3.1
	民間資金	79,929	△ 2.1	20.3	6,884	△ 4.1	19.8
資 金 別	公 的 資 金	9,649	△ 2.0	1.4	904	△ 2.8	0.3
	公 営 住 宅	1,502	25.9	24.3	107	29.4	47.1
	住宅金融機構融資住宅	4,158	0.2	△ 13.2	431	△ 0.4	△ 14.2
	都市再生機構建設住宅	421	△ 18.1	-	27	△ 19.6	-
	その他の住宅	3,568	△ 10.5	1.4	339	△ 11.1	3.9
構 造 別	木 造	51,505	△ 6.0	18.3	5,140	△ 7.1	18.9
	非 木 造	38,073	3.8	17.5	2,648	2.7	13.8
	鉄骨鉄筋コンクリート造	268	△ 41.0	△ 11.0	17	△ 19.9	△ 15.6
	鉄筋コンクリート造	21,861	10.6	15.2	1,431	7.5	11.5
	鉄骨造	15,798	△ 3.0	21.4	1,187	△ 2.0	17.1
	コンクリートブロック造	84	18.3	68.0	8	41.8	77.1
	その他	62	△ 41.0	21.6	5	△ 44.2	8.0

表5. 新設住宅： 資金別、利用関係別 戸数 (戸)

利用関係別	資 金 別		民間資金住宅		公 的 資 金 住 宅			
	合 計	対前年同月比(%)	計	対前年同月比(%)	計	対前年同月比(%)	住宅金融機構	対前年同月比(%)
合 計	89,578	18.0	79,929	20.3	9,649	1.4	4,158	△ 13.2
持 家	31,858	19.1	28,743	23.4	3,115	△ 9.8	1,256	△ 31.2
貸 家	35,634	29.8	32,177	31.4	3,457	16.8	430	△ 12.6
給与住宅	184	△ 38.9	165	△ 38.0	19	△ 45.7	2	100.0
分譲住宅	21,902	2.1	18,844	2.6	3,058	△ 0.4	2,470	△ 0.1

表6. 新設住宅： 構造別、建て方別、利用関係別 戸数 (戸)

利用関係別		合 計	持 家	貸 家	給 与 住 宅	分 譲 住 宅
構造別・建て方別	計	89,578	31,858	35,634	184	21,902
	一戸建住宅	44,638	31,514	999	99	12,026
	長屋建住宅	10,739	212	10,452	23	52
	共同住宅	34,201	132	24,183	62	9,824
木 造	計	51,505	27,190	12,490	114	11,711
	一戸建住宅	39,622	27,056	900	74	11,592
	長屋建住宅	6,962	119	6,791	21	31
	共同住宅	4,921	15	4,799	19	88
非木造	計	38,073	4,668	23,144	70	10,191
	一戸建住宅	5,016	4,458	99	25	434
	長屋建住宅	3,777	93	3,661	2	21
	共同住宅	29,280	117	19,384	43	9,736

表7. 枠組壁工法（ツーバイフォー）新設住宅 戸数 (戸)

利用関係別	合 計		持 家		貸 家		給 与 住 宅		分 譲 住 宅	
	戸	対前年同月比(%)	戸	対前年同月比(%)	戸	対前年同月比(%)	戸	対前年同月比(%)	戸	対前年同月比(%)
木 造	11,209	9.3	3,366	8.5	6,591	12.2	8	33.3	1,244	△ 2.3

表8. プレハブ新設住宅 戸数 (戸)

構 造 別	戸	対前年同月比(%)	利 用 関 係 別	戸	対前年同月比(%)
合 計	14,490	22.2	持 家	5,153	7.9
木 造	1,712	17.7	貸 家	8,915	36.7
鉄筋コンクリート造	207	△ 46.4	給 与 住 宅	13	30.0
鉄 骨 造	12,571	25.5	分 譲 住 宅	409	△ 25.2

表9. 都道府県別・地域別・都市圏別：総括表

	建 築 物				新 設 住 宅					
	床面積の合計		工事費予定額	戸数の合計		床面積の合計		資 金 別		
	千平方メートル	対前年同月比 %		戸	対前年同月比 %	千平方メートル	対前年同月比 %	民間資金 戸	公的資金 戸	
総 数	12,637	10.0	2,238,932	89,578	18.0	7,788	17.1	79,929	9,649	
都 道 府 県 別	1 北 海 道	434	7.8	64,454	3,553	22.8	312	20.1	3,374	179
	2 青 森	80	△ 21.3	12,457	562	21.9	54	25.0	538	24
	3 岩 手	209	36.8	36,150	1,108	95.8	103	68.3	892	216
	4 宮 城	426	33.7	86,520	2,840	52.0	250	38.0	2,204	636
	5 秋 田	62	11.1	11,005	311	17.4	30	16.3	285	26
	6 山 形	116	35.1	21,183	502	23.6	55	28.8	490	12
	7 福 島	276	71.3	58,288	1,432	45.5	141	49.1	1,273	159
	8 茨 城	361	24.8	49,623	2,199	28.2	203	20.3	2,070	129
	9 栃 木	179	△ 12.4	28,510	1,276	△ 13.0	133	△ 5.3	1,201	75
	10 群 馬	214	36.6	32,959	1,310	35.6	129	29.0	1,261	49
	11 埼 玉	755	17.0	127,447	5,792	△ 0.6	493	1.3	4,882	910
	12 千 葉	551	△ 12.9	104,400	3,178	△ 20.0	289	△ 17.1	2,833	345
	13 東 京	1,218	17.2	259,236	13,100	17.9	885	16.8	11,796	1,304
	14 神 奈 川	781	0.7	151,099	7,189	29.7	574	29.1	6,476	713
	15 新 潟	141	14.9	23,219	964	37.3	93	26.2	926	38
	16 富 山	98	21.4	13,945	566	47.0	58	45.7	462	104
	17 石 川	95	△ 16.0	16,459	679	27.4	65	26.4	610	69
	18 福 井	73	9.1	10,771	300	△ 17.1	34	△ 10.6	290	10
	19 山 梨	87	13.6	16,413	401	25.3	46	22.2	313	88
	20 長 野	214	7.4	39,018	1,179	23.2	133	29.4	1,168	11
	21 岐 阜	209	△ 4.3	32,479	1,100	6.0	115	3.2	1,046	54
	22 静 岡	430	54.8	76,573	2,792	48.1	282	50.3	2,465	327
	23 愛 知	855	△ 8.0	145,109	5,254	△ 2.1	507	△ 1.7	4,538	716
	24 三 重	201	51.0	34,741	1,028	23.7	108	23.5	879	149
	25 滋 賀	234	57.6	36,494	1,154	43.2	114	37.7	1,071	83
	26 京 都	271	42.5	46,920	2,114	56.0	179	56.4	1,997	117
	27 大 阪	727	19.2	144,261	5,998	30.9	444	24.2	5,460	538
	28 兵 庫	571	△ 1.4	97,152	4,238	32.7	385	31.5	3,563	675
	29 奈 良	97	6.0	15,296	692	△ 4.7	70	△ 8.2	597	95
	30 和 歌 山	82	△ 63.0	13,690	541	30.7	54	24.4	486	55
	31 鳥 取	49	73.0	6,995	237	36.2	26	41.1	216	21
	32 島 根	55	6.5	8,997	393	11.6	38	22.9	368	25
	33 岡 山	273	37.4	55,519	1,381	15.1	126	11.5	1,188	193
	34 広 島	215	△ 17.4	36,851	1,921	24.7	162	15.2	1,678	243
	35 山 口	106	△ 4.6	18,863	816	22.5	74	36.1	652	164
	36 徳 島	85	62.7	13,160	506	66.4	46	51.2	457	49
	37 香 川	126	19.0	20,545	609	9.9	59	7.8	528	81
	38 愛 媛	153	33.8	24,235	745	4.1	73	3.8	659	86
	39 高 知	73	64.9	13,504	301	13.2	31	27.9	236	65
	40 福 岡	467	△ 22.2	89,915	3,407	△ 3.0	290	△ 1.3	3,018	389
	41 佐 賀	124	28.9	18,414	628	39.9	57	37.0	595	33
	42 長 崎	102	23.5	16,551	552	12.4	51	9.6	549	3
	43 熊 本	196	15.0	23,746	869	△ 13.4	86	△ 4.9	792	77
	44 大 分	106	7.7	16,790	621	△ 0.6	61	12.5	574	47
	45 宮 崎	115	10.9	14,850	632	7.5	58	8.9	627	5
	46 鹿 児 島	181	20.0	26,736	1,171	13.1	101	12.5	1,016	155
	47 沖 縄	159	15.6	27,390	1,437	49.5	109	49.7	1,330	107
地 域 別	1 北 海 道	434	7.8	64,454	3,553	22.8	312	20.1	3,374	179
	2 東 北	1,170	33.5	225,603	6,755	48.4	634	41.1	5,682	1,073
	3 関 東	4,360	8.5	808,706	35,624	11.7	2,887	11.5	32,000	3,624
	4 北 陸	408	6.1	64,394	2,509	26.6	250	23.3	2,288	221
	5 中 部	1,695	8.8	288,902	10,174	11.5	1,012	12.2	8,928	1,246
	6 近 畿	1,983	7.7	353,813	14,737	33.1	1,247	28.8	13,174	1,563
	7 中 国	698	7.4	127,225	4,748	20.7	425	19.2	4,102	646
	8 四 国	438	38.0	71,443	2,161	17.4	209	16.3	1,880	281
	9 九 州	1,292	△ 0.9	207,002	7,880	2.3	704	5.2	7,171	709
	10 沖 縄	159	15.6	27,390	1,437	49.5	109	49.7	1,330	107
都 市 圏 別	1 首 都 圏	3,306	6.9	642,183	29,259	10.6	2,242	10.0	25,987	3,272
	2 中 部 圏	1,695	8.8	288,902	10,174	11.5	1,012	12.2	8,928	1,246
	3 近 畿 圏	1,983	7.7	353,813	14,737	33.1	1,247	28.8	13,174	1,563
	4 そ の 他	5,653	13.1	954,034	35,408	20.9	3,288	20.0	31,840	3,568

表10. 都道府県別・地域別・都市圏別：利用関係別表

		新設住宅・利用関係別													
		戸数の合計		持家		貸家		給与住宅		分譲住宅		うち		うち	
		戸	対前年同月比	戸	対前年同月比	戸	対前年同月比	戸	対前年同月比	戸	対前年同月比	マンション	対前年同月比	一戸建	対前年同月比
総数	89,578	18.0	31,858	19.1	35,634	29.8	184	△ 38.9	21,902	2.1	9,736	△ 7.4	12,026	10.8	
都道府県別	1 北海道	3,553	22.8	1,186	17.3	1,853	30.7	5	400.0	509	9.9	257	△ 0.8	252	26.0
	2 青森	562	21.9	313	39.1	215	4.9	4	300.0	30	0.0	0	0.0	30	0.0
	3 岩手	1,108	95.8	454	23.4	623	394.4	0	△ 100.0	31	△ 55.7	0	△ 100.0	31	△ 8.8
	4 宮城	2,840	52.0	990	31.8	1,515	113.1	3	△ 50.0	332	△ 17.2	0	△ 100.0	332	64.4
	5 秋田	311	17.4	158	2.6	118	68.6	0	△ 100.0	35	34.6	0	0.0	35	34.6
	6 山形	502	23.6	294	25.1	151	9.4	4	300.0	53	65.6	0	△ 100.0	53	120.8
	7 福島	1,432	45.5	759	38.5	599	51.3	4	-	70	75.0	0	0.0	70	75.0
	8 茨城	2,199	28.2	1,079	11.1	905	55.2	19	1,800.0	196	22.5	50	-	146	△ 8.8
	9 栃木	1,276	△ 13.0	726	△ 1.1	361	△ 33.8	7	△ 56.3	182	5.8	0	0.0	182	5.8
	10 群馬	1,310	35.6	741	33.0	419	99.5	1	0.0	149	△ 24.7	0	△ 100.0	146	53.7
	11 埼玉	5,792	△ 0.6	1,877	17.5	2,471	29.9	3	200.0	1,441	△ 38.1	214	△ 81.7	1,217	5.0
	12 千葉	3,178	△ 20.0	1,157	△ 0.7	913	△ 18.8	2	△ 80.0	1,106	△ 33.9	382	△ 55.8	710	△ 11.8
	13 東京	13,100	17.9	1,919	15.0	6,036	42.6	17	△ 39.3	5,128	△ 1.0	3,159	△ 6.2	1,927	8.4
	14 神奈川	7,189	29.7	1,804	22.0	2,581	19.5	0	0.0	2,804	47.3	1,129	87.2	1,612	24.7
	15 新潟	964	37.3	573	24.8	345	76.9	1	0.0	45	△ 4.3	0	0.0	45	△ 4.3
	16 富山	566	47.0	320	47.5	214	41.7	1	-	31	82.4	0	0.0	31	82.4
	17 石川	679	27.4	330	26.9	305	41.2	1	△ 66.7	43	△ 20.4	0	0.0	43	△ 20.4
	18 福井	300	△ 17.1	186	16.3	76	△ 51.9	1	-	37	△ 15.9	0	0.0	37	△ 15.9
	19 山梨	401	25.3	305	12.5	78	188.9	0	△ 100.0	18	0.0	0	0.0	18	0.0
	20 長野	1,179	23.2	810	29.0	223	10.4	5	400.0	141	11.9	54	△ 1.8	87	22.5
	21 岐阜	1,100	6.0	641	5.6	330	12.6	7	133.3	122	△ 9.6	0	△ 100.0	122	8.9
	22 静岡	2,792	48.1	1,535	47.6	841	32.9	11	120.0	405	95.7	203	351.1	202	24.7
	23 愛知	5,254	△ 2.1	2,027	△ 1.1	1,780	△ 0.3	6	△ 94.5	1,441	1.1	505	16.1	936	△ 5.3
	24 三重	1,028	23.7	639	24.1	284	25.1	3	△ 62.5	102	25.9	0	0.0	102	25.9
	25 滋賀	1,154	43.2	598	46.9	375	82.0	0	0.0	181	△ 6.2	0	△ 100.0	181	28.4
	26 京都	2,114	56.0	551	29.3	577	37.4	5	△ 86.8	981	108.3	675	294.7	306	4.1
	27 大阪	5,998	30.9	1,131	20.7	2,743	54.1	29	2,800.0	2,095	12.5	861	4.7	1,228	18.6
	28 兵庫	4,238	32.7	1,188	11.8	1,281	30.1	7	0.0	1,762	54.8	1,117	111.2	645	5.9
	29 奈良	692	△ 4.7	318	20.0	216	134.8	0	△ 100.0	158	△ 55.9	0	△ 100.0	158	15.3
	30 和歌山	541	30.7	344	26.0	148	52.6	2	100.0	47	9.3	0	0.0	47	9.3
	31 鳥取	237	36.2	165	41.0	64	18.5	2	-	6	100.0	0	0.0	6	100.0
	32 島根	393	11.6	203	39.0	118	△ 40.1	4	-	68	655.6	62	-	6	△ 33.3
	33 岡山	1,381	15.1	620	1.5	614	42.5	1	-	146	△ 7.6	52	△ 38.1	94	27.0
	34 広島	1,921	24.7	589	20.7	851	46.7	0	0.0	481	1.7	248	△ 6.4	233	12.0
	35 山口	816	22.5	391	26.9	288	△ 15.8	3	200.0	134	793.3	88	-	46	206.7
	36 徳島	506	66.4	250	28.2	247	147.0	0	△ 100.0	9	12.5	0	0.0	9	12.5
	37 香川	609	9.9	345	29.7	236	28.3	4	33.3	24	△ 76.2	0	△ 100.0	24	△ 46.7
	38 愛媛	745	4.1	410	17.1	204	38.8	0	0.0	131	△ 40.2	105	△ 38.6	26	△ 45.8
	39 高知	301	13.2	193	35.9	78	△ 17.9	0	△ 100.0	30	15.4	0	0.0	30	15.4
	40 福岡	3,407	△ 3.0	1,115	11.7	1,570	△ 7.3	1	△ 50.0	721	△ 12.1	353	△ 31.2	366	19.2
41 佐賀	628	39.9	276	40.1	280	26.7	0	△ 100.0	72	140.0	55	-	17	△ 43.3	
42 長崎	552	12.4	286	9.2	245	53.1	1	△ 66.7	20	△ 69.7	0	△ 100.0	20	△ 23.1	
43 熊本	869	△ 13.4	456	22.9	351	△ 28.5	1	-	61	△ 57.0	0	△ 100.0	61	△ 11.6	
44 大分	621	△ 0.6	345	41.4	201	△ 26.9	1	△ 66.7	74	△ 28.2	36	△ 47.1	38	8.6	
45 宮崎	632	7.5	354	31.6	252	5.4	0	△ 100.0	26	△ 66.7	0	△ 100.0	26	△ 7.1	
46 鹿児島	1,171	13.1	576	23.1	494	27.3	18	200.0	83	△ 52.0	0	△ 100.0	83	102.4	
47 沖縄	1,437	49.5	331	19.9	965	71.7	0	△ 100.0	141	15.6	131	23.6	10	△ 37.5	
地域別	1 北海道	3,553	22.8	1,186	17.3	1,853	30.7	5	400.0	509	9.9	257	△ 0.8	252	26.0
	2 東北	6,755	48.4	2,968	30.1	3,221	95.7	15	△ 40.0	551	△ 8.0	0	△ 100.0	551	54.8
	3 関東	35,624	11.7	10,418	14.9	13,987	27.3	54	△ 12.9	11,165	△ 5.1	4,988	△ 19.1	6,045	8.9
	4 北陸	2,509	26.6	1,409	28.6	940	30.6	4	0.0	156	△ 3.7	0	-	156	△ 3.7
	5 中部	10,174	11.5	4,842	15.0	3,235	10.1	27	△ 78.4	2,070	12.0	708	40.8	1,362	1.4
	6 近畿	14,737	33.1	4,130	22.5	5,340	49.2	43	△ 25.9	5,224	28.5	2,653	47.8	2,565	13.5
	7 中国	4,748	20.7	1,968	17.8	1,935	20.6	10	900.0	835	26.9	450	28.9	385	24.6
	8 四国	2,161	17.4	1,198	25.7	765	45.4	4	△ 42.9	194	△ 45.2	105	△ 53.7	89	△ 29.9
	9 九州	7,880	2.3	3,408	21.3	3,393	△ 2.2	22	29.4	1,057	△ 25.1	444	△ 49.3	611	14.0
	10 沖縄	1,437	49.5	331	19.9	965	71.7	0	△ 100.0	141	15.6	131	23.6	10	△ 37.5
都市圏別	1 首都圏	29,259	10.6	6,757	14.4	12,001	27.4	22	△ 43.6	10,479	△ 5.5	4,884	△ 18.7	5,466	8.6
	2 中部圏	10,174	11.5	4,842	15.0	3,235	10.1	27	△ 78.4	2,070	12.0	708	40.8	1,362	1.4
	3 近畿圏	14,737	33.1	4,130	22.5	5,340	49.2	43	△ 25.9	5,224	28.5	2,653	47.8	2,565	13.5
	4 その他	35,408	20.9	16,129	21.7	15,058	30.8	92	16.5	4,129	△ 7.1	1,491	△ 32.7	2,633	18.5

※表9及び表10の地域別、都市圏別の区分は次のとおりである。

地域別	1 北海道	北海道
	2 東北	青森、岩手、宮城、秋田、山形、福島
	3 関東	茨城、栃木、群馬、埼玉、千葉、東京、神奈川、山梨、長野
	4 北陸	新潟、富山、石川、福井
	5 中部	岐阜、静岡、愛知、三重
	6 近畿	滋賀、京都、大阪、兵庫、奈良、和歌山
	7 中国	鳥取、島根、岡山、広島、山口
	8 四国	徳島、香川、愛媛、高知
	9 九州	福岡、佐賀、長崎、熊本、大分、宮崎、鹿児島
	10 沖縄	沖縄
都市圏別	1 首都圏	埼玉、千葉、東京、神奈川
	2 中部圏	岐阜、静岡、愛知、三重
	3 近畿圏	滋賀、京都、大阪、兵庫、奈良、和歌山
	4 その他	上記以外

着工建築物（床面積の合計，工事費予定額）着工新設住宅（戸数）

－ 季 節 調 整 値 －

（平成25年12月分）

		25年10月	25年11月	25年12月			
					25/11	25/12	
着工建築物の合計	床面積	合計	12,459	12,798	12,855	2.7	0.4
	千㎡	居住専用	7,628	7,738	7,804	1.4	0.9
		居住産業併用	398	380	380	-4.5	0.0
		農林水産業用	138	126	143	-8.7	13.5
		鉱工業用	667	733	1,004	9.9	37.0
		公益事業用	446	496	179	11.2	-63.9
		商業用	1,082	1,070	1,045	-1.1	-2.3
		サービス業用	880	1,139	1,102	29.4	-3.2
公務・文教用	1,359	1,200	1,105	-11.7	-7.9		
建築物工事費予定額	億円	合計	22,437	22,612	23,517	0.8	4.0
	億円	居住専用	13,198	13,386	13,637	1.4	1.9
		居住産業併用	757	688	703	-9.0	2.1
		農林水産業用	142	123	130	-13.1	5.6
		鉱工業用	1,073	1,014	1,617	-5.5	59.5
		公益事業用	572	488	433	-14.6	-11.4
		商業用	1,606	1,460	1,640	-9.1	12.3
		サービス業用	1,727	2,535	2,256	46.8	-11.0
公務・文教用	2,989	2,544	2,444	-14.9	-3.9		
着工新設住宅（戸）	合計	85,863	86,401	87,905	0.6	1.7	
	持家	31,735	32,717	32,129	3.1	-1.8	
	貸家	31,893	31,840	33,570	-0.2	5.4	
	給与住宅	838	470	220	-43.9	-53.2	
	分譲住宅	21,370	20,911	21,562	-2.1	3.1	
	民間資金住宅	74,937	76,133	77,604	1.6	1.9	
(年率換算)		1,030,356	1,036,812	1,054,860			

建築物（床面積の合計），新設住宅（戸数）－季節調整値

